

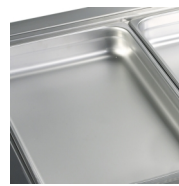
CW4/V

Koelbron GN1/1

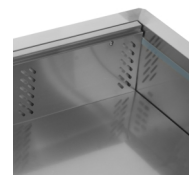


Producteigenschappen

- Roestvrij staal
- Elektronische thermostaat
- Geschikt voor GN1/1 bak(ken) (niet meegeleverd)
- Geventileerde koeling



Ontworpen voor
GN1/1 bakken (niet
meegeleverd)



Geventileerde koeling

Ontwerp en materiaal			Maten en inhoud			Stroom en verbruik		
Aantal scheidings	st	5	Capaciteit GN-bakken	st	4	Energieverbruik	kWh/24h	4.56
Buitenafwerking	SS304		Temperatuurbereik	°C	+2 tot +8	Energieverbruik	kWh/h	0.19
Binnenafwerking	SS304		Klimaatklasse		4	Energieverbruik per jaar	kWh/jaar	1664
			Bruto/netto gewicht	kg	58 / 46	Input vermogen	W	235
			Bruto/netto volume	l	213 / 127	Spanning / Frequentie	V/Hz	220-240/50
						Geluidsniveau	dB(A)	42
			Koelen en functies					
			Type regelaar		Elektronisch	Afmetingen		
			Type koeling		Geventileerd	Inbouwmaat (BxD)	mm	1435 x 665
			Type ontdooiing		Automatisch	Interne maat (BxDxH)	mm	1344 x 508 x 186
			Koelmiddel		R290	Externe maat (BxDxH)	mm	1456 x 688 x 636
			Koelmiddelinhoud	g	120	Verpakte maat (BxDxH)	mm	1510 x 760 x
			Thermometer		Ja	40 ft containerlading	st	69